

สารพัน
ปัญหา
ตา



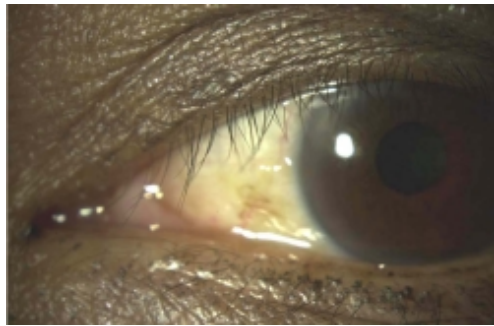
ตาต้อ เป็นคำรวมๆ เรียกโรคตาหลายชนิด ในความเป็นจริง คำว่าต้อ แปลว่าโรคตาที่ทำให้ตามัว แต่มักใช้เรียกชื่อโรคตาหลายๆ ชนิดว่าต้อ เช่น โรคต้อลม ต้อเนื้อ ต้อกระจก และต้อหิน เป็นต้น ซึ่งโรคต้อแต่ละชนิดมีเรื่องที่ประชาชนควรรู้ เพื่อรักษาตาของตนเองให้ปลอดภัยจากโรคต้อต่างๆ ดังนี้



โรคต้อของต้ามักโรค และมีความแตกต่างกันอย่างไร

คำว่าต้อเป็นคำทั่วไปหมายถึงโรคตา ดังนั้นเมื่อบอกว่าเป็นโรคต้อ ต้องระบุให้ชัดเจนว่าเป็นโรคต้อชนิดใด ที่พบบ่อยๆ และควรทราบ เรียงลำดับตามความรุนแรงจากน้อยไปมาก คือ

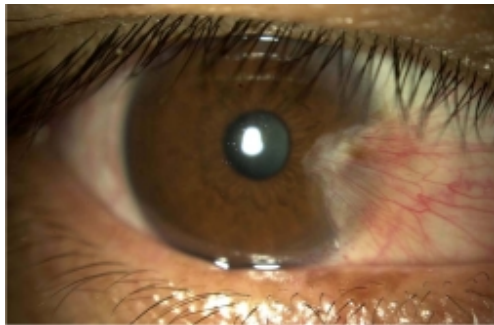
1. **โรคต้อลม (Pinguecular)** มีลักษณะเป็นเยื่อสีขาวหรือขาวเหลือง



รูปต้อลม

บริเวณตาขาวข้างๆ ตาดำ เกิดจากการถูกสิ่งระคายเคืองต่อเยื่อบุตา เช่น ลม ฝุ่น แสงแดด มาเป็นเวลานาน มักทำให้มีอาการเคืองตา ไม่ทำให้ตามัวหรือบอด

2. **โรคต้อเนื้อ (Pterygium)** เป็นโรคที่ต้อเนื้อมาจากโรคต้อลม แต่เยื่อ



รูปต้อเนื้อ

บุตาลามเข้ามาถึงบริเวณกระจกตาดำ (cornea) เป็นลักษณะคล้ายเนื้อเยื่อสีขาวออกแดงบริเวณกระจกตาด้านหัวตาหรือหางตา เกิดจากการถูกสิ่งระคายเคืองมาเป็นเวลานานหลายปี ทำให้มีอาการเคืองตาและตาแดงบริเวณต้อเนื้อ เมื่อถูกสิ่งระคายเคือง ไม่ทำให้ตามัวหรือบอด

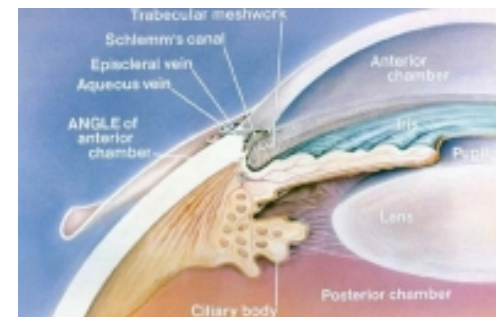
3. **โรคต้อกระจก (Cataract)** เป็นโรคที่เกิดจากการขุ่นของเลนส์ตา (lens) ในลูกตา ทำให้การมองเห็นภาพมีลักษณะคล้ายเป็นหมอกหรือควั่นขาวๆ



รูปต้อกระจก

บ้าง ส่วนมากมักเป็นจากการเสื่อมสภาพของเลนส์ตาตามอายุ แต่อาจเป็นตั้งแต่กำเนิด หรือเกิดหลังอุบัติเหตุต่อดวงตาก็ได้ มักทำให้ตามัวมากขึ้นเรื่อยๆ จนอาจมองไม่เห็นในที่สุดถ้าไม่ได้รับการรักษา

4. **โรคต้อหิน (Glaucoma)** เป็นโรคที่มีความดันในลูกตาสูงจากการ



รูปการระบายน้ำเลี้ยงในลูกตา



ระบายออกของน้ำเลี้ยงในลูกตา (aqueous) น้อยผิดปกติ ทำให้ลูกตาแข็งขึ้น จนกระทั่งกดขั้วประสาทตา (optic disc) ทำให้มีการเสียของลานสายตา การมองเห็น จนกระทั่งตาบอดสนิทได้ในที่สุด

ส่วนโรคต้ออื่นๆ ที่เป็นภาษาเฉพาะถิ่น เช่น ต้อลิ้นหมา คือต้อเนื้อ หรือโรคต้อลำไย คือต้อหินแต่กำเนิด เป็นต้น



โรคต้อลมสาเหตุเกิดจากลม การใส่แว่นจะป้องกันโรคได้หรือไม่

สิ่งระคายเคืองที่เป็นสาเหตุของโรคต้อลม เป็นไปได้ทั้งจากลม ฝุ่น หรือแสงแดดจ้า ซึ่งนอกจากจะเป็นสาเหตุของโรคต้อลมแล้ว ยังทำให้ผู้ที่เป็นต้อลมอยู่แล้ว มีอาการเคืองตามากขึ้นและต้อลมลูกกลมมากขึ้นเมื่อสัมผัสกับสิ่งระคายเคืองดังกล่าว แว่นตามักช่วยกันลมเฉพาะจากทางด้านหน้า จึงไม่เพียงพอต่อการป้องกันทั้งลม ฝุ่น และแสงแดด ดังนั้นคำแนะนำที่ดีที่สุดจึงควรให้ผู้ป่วยพยายามหลีกเลี่ยงบริเวณที่มีลม ฝุ่นหรือแสงแดดจ้าๆ จะเป็นประโยชน์มากกว่า



โรคต้อเนื้อ เกิดจากการกินเนื้อ และหลังลอกต้อเนื้อควรงดอาหารประเภทเนื้อสัตว์จริงหรือไม่

โรคต้อเนื้อ เกิดจากการเสื่อมสภาพของเยื่อบุตาบริเวณข้างตาดำ จากการสัมผัสสิ่งระคายเคือง เช่น ลม ฝุ่น แสงแดด แม้มีลักษณะคล้ายเป็นก้อนเนื้อ แต่ไม่ได้มีความสัมพันธ์กับอาหารประเภทเนื้อ และการรับประทานอาหารประเภทเนื้อหลังการลอกต้อเนื้อ ไม่ทำให้แผลเกิดการอักเสบหรือเกิดต้อเนื้อขึ้นใหม่แต่อย่างใด



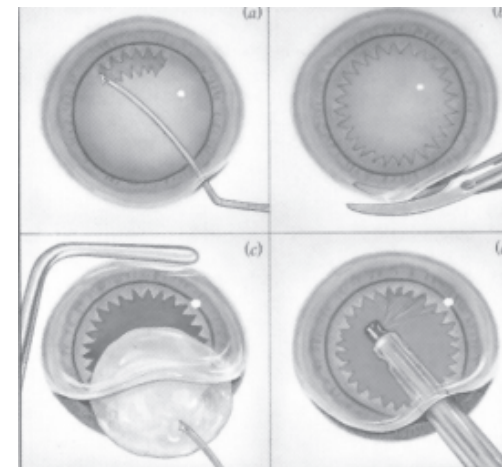
โรคต้อกระจกจำเป็นต้องเป็นทุกคนหรือไม่

โรคต้อกระจก เกิดจากการเสื่อมสภาพของเลนส์ตา ทำให้เลนส์ตาซึ่งควรมีลักษณะใสมีสีขาวหรือขาวอมน้ำตาลมากขึ้น ดังนั้นเมื่อมนุษย์ทุกคนมีอายุมากขึ้นจะต้องเกิดการเสื่อมของเลนส์ตาทุกคน เมื่อการขุ่นของเลนส์ตามากขึ้นเรื่อยๆ จนเกิดปัญหาตามัวจะเรียกว่าเป็นโรคต้อกระจก ดังนั้นมนุษย์ทุกคนจะต้องเป็นต้อกระจกแน่นอน แต่อาจเป็นตั้งแต่อายุน้อยแตกต่างกันในแต่ละบุคคล



โรคต้อกระจกสามารถใช้ยาหยอดรักษาให้หายได้หรือไม่

ปัจจุบันยังไม่มียาหยอดตาหรือยารับประทานที่สามารถให้การรักษาโรคต้อกระจกให้หายขาดได้ การรักษาที่ได้ผลคือการผ่าตัด (หรืออาจเรียกว่าลอกต้อ) เอาเลนส์ตาธรรมชาติที่ขุ่นเป็นต้อกระจกออก และใส่เลนส์แก้วตาเทียมเข้าไปแทนที่ โดยวิธีการเอาเลนส์ตาที่เป็นต้อกระจกออก อาจใช้วิธีดันออก



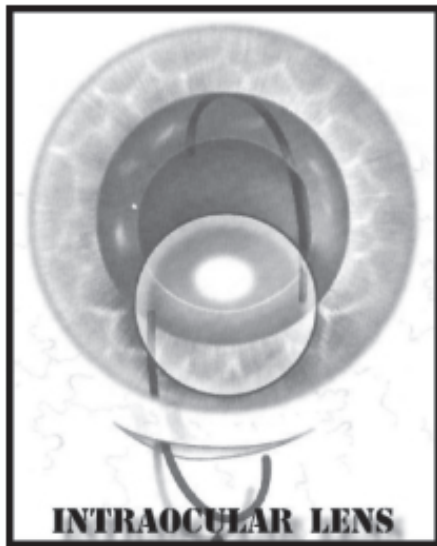
รูปการผ่าตัดต้อกระจก



หรือใช้คลื่นเสียงความถี่สูง (ultrasound) สลายออกก็ได้ขึ้นกับการตัดสินใจของจักษุแพทย์ แต่ยังไม่มีการใช้แสงเลเซอร์ในการผ่าตัดโรคต้อกระจก

เลนส์แก้วตาเทียมใช้ได้นานกับ และต้องดูแลรักษาอย่างไร

ปัจจุบันเทคโนโลยีในการผลิตเลนส์แก้วตาเทียมมีความก้าวหน้ามีภาวะแทรกซ้อนน้อย ใสแล้วคล้ายธรรมชาติ ไม่ต้องการการดูแลรักษาใดๆ จากผู้ป่วย และสามารถใช้งานเลนส์แก้วตาเทียมนั้นได้ตลอดอายุของผู้ป่วย ไม่จำเป็นต้องเปลี่ยนเลนส์แก้วตาเทียมอีก



รูปเลนส์แก้วตาเทียม



โรคต้อหิน ต้องรักษาโดยการผ่าตัดเสมอไปหรือไม่ และการผ่าตัดทำเพื่อวัตถุประสงค์ใด

โรคต้อหินมีหลายชนิด ดังนั้นการรักษาจึงมีหลากหลายวิธี เช่น การใช้ยาหยอดตาลดความดันตา ยารับประทานลดความดันตา การใช้แสงเลเซอร์ และการผ่าตัด โดยในกรณีที่ต้องรักษาด้วยการผ่าตัด ไม่ใช่การผ่าเอาหินหรือของแข็งใดๆ ออกจากตา แต่เป็นการผ่าตัดเพื่อเปิดทางระบายน้ำเลี้ยงในลูกตา (aqueous) ออกจากลูกตา ทำให้ความดันตาลดลงและไม่เป็นอันตรายต่อข้อประสาทตา



โรคต้อต่างๆ เป็นโรคกรรมพันธุ์หรือไม่

โรคต้อลมและต้อเนื้อ เป็นโรคที่เกิดจากการสัมผัสสิ่งระคายเคืองจึงไม่ถ่ายทอดทางพันธุกรรม โรคต้อกระจกในผู้สูงอายุเกิดจากการเสื่อมของเลนส์ตาตามสภาพ ไม่ถ่ายทอดทางพันธุกรรม แต่โรคต้อกระจกที่เกิดในเด็กหรือเป็นแต่กำเนิดในบางรายอาจเกิดจากการถ่ายทอดทางพันธุกรรม โรคต้อหิน





8 คู่มือสุขภาพตาดี

อาจเป็นได้ทั้งเป็นและไม่เป็นโรคพันธุกรรม แต่ในผู้ที่มีประวัติครอบครัวเป็นโรคต้อหิน เมื่ออายุเกิน 40 ปีควรได้รับการตรวจวัดความดันตาโดยจักษุแพทย์อย่างน้อยปีละ 1 ครั้ง เพื่อเฝ้าระวังโรคต้อหินที่อาจเกิดขึ้นได้

หวังเป็นอย่างยิ่งว่าผู้อ่านทุกท่าน จะสามารถนำ
ความรู้ที่ได้นี้ไปดูแลรักษาตนเอง ให้ตาของท่าน
ปลอดภัยจากโรคต้อต่างๆ ได้

