



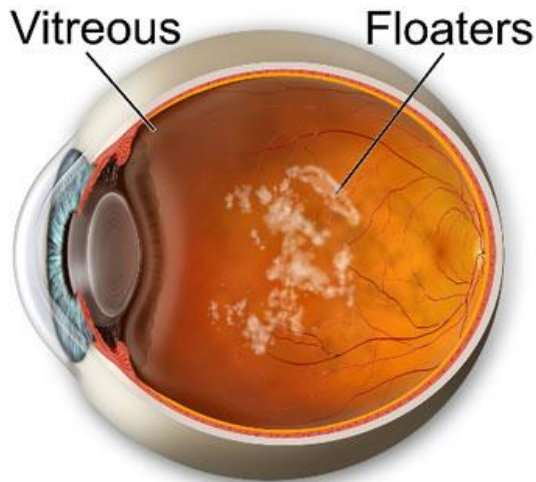
อะไรคือ Floater

Floater คือ การมองเห็นเงาดำๆลอยไปมาตรงหน้า เคลื่อนไปตามการกลอกตา อาจเห็นตลอดเวลาหรือเป็นบางครั้ง และมักจะเห็นชัดขึ้นเวลามองไปบริเวณที่มีฉากหลังเป็นพื้นเรียบ สีสว่างๆ เช่น กระจก เพล่าสีขาว, ฝาผนังสีพื้น, ท้องฟ้า หรือเวลาขับรถตอนกลางวัน เงาดำที่เห็นลอยไปมา แท้จริงแล้ว คือ ส่วนของน้ำวุ้นตาที่ขุ่นเป็นจุด, ก้อน, เส้นเดี่ยวๆหรือแตกเป็นกิ่งก้านสาขา หรือมีเซลล์อยู่ภายใน (น้ำวุ้นตา หรือ Vitreous เป็นส่วนที่บรรจุอยู่ในลูกตา โดยปกติจะเป็นวุ้นใส ช่วยให้ลูกตาคงรูป และภาพผ่านไปที่จอประสาทตาได้ชัดเจน)

เวลาเรามองภาพ แสงจะเข้ามาผ่านกระจกตา เลนส์แก้วตา น้ำวุ้นลูกตา และตกกระทบบนจอประสาทตา ไปประมวลเป็นภาพที่สมอง ซึ่งถ้าน้ำวุ้นลูกตามีความขุ่นเป็นจุด เป็นก้อน ก็จะทำให้เกิดเงามาตกบนจอประสาทตาเห็นเป็นรูปต่างๆได้ เช่น เป็นจุดเล็ก ๆ เป็นวงกลม เป็นเส้น เป็นกลุ่มก้อนเงาคลายกับก้อนเมฆ หยากไย เป็นต้น

Floater เกิดจากสาเหตุอะไร

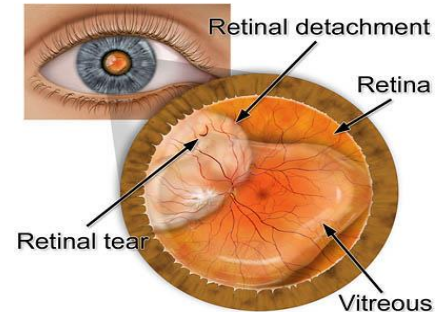
เมื่อคนเราเข้าสู่วัยกลางคน น้ำวุ้นลูกตา จะเริ่มมีการหดตัว และหนาตัวเป็นจุดหรือเส้น ทำให้เกิดน้ำวุ้นตาแยกจากจอประสาทตา ด้านหลัง เรียกว่า Posterior vitreous detachment ทำให้มีเงาดำ หรือ floater เกิดขึ้น



ภาวะ Posterior vitreous detachment นี้ พบได้มากในคนที่มีสายตาสั้น , ได้รับการผ่าตัดต้อกระจก, ฉายแสงเลเซอร์ YAG หรือมีการอักเสบภายในลูกตา การมี floater เกิดขึ้นทันทีทันใด ถือเป็นอาการเตือนอย่างหนึ่งที่ต้องไปรับการตรวจจากจักษุแพทย์ โดยเฉพาะอย่างยิ่งในคนที่อายุมากกว่า 45 ปี

Floater มีความสำคัญอย่างไร

การหดตัวของน้ำวุ้นตา ก่อให้เกิดแรงดึงที่จอประสาทตา ทำให้มีอาการเห็นคล้ายแสงไฟจากแฟลชกล้องถ่ายรูป ถ้าแรงดึงนี้มีมากอาจทำให้จอประสาทตาฉีกขาด (Retinal tear) ได้ ในบางครั้ง การฉีกขาดของจอประสาทตา ทำให้มีเลือดออกในน้ำวุ้นตา ซึ่งจะรู้สึก ถึงการเกิด floater อย่างทันทีทันใด การที่จอประสาทตาฉีกขาด ถือเป็นปัญหาสำคัญ เพราะก่อให้เกิดจอประสาทตาหลุดลอก (Retinal detachment) ตามมา และทำให้การมองเห็นเสียไปในที่สุด



ดังนั้น จึงควรพบจักษุแพทย์ ถ้ามีอาการต่อไปนี้

- รู้สึกว่ามีเงาดำ (floater) ใหม่เกิดขึ้นอย่างทันทีทันใด
- รู้สึกมีแสงแฟลชคล้ายไฟแฟลชกล้องถ่ายรูป (flashing) เกิดขึ้นในลูกตา
- ตามีมวลคล้ำยมานับ

หรือการมองเห็นทางด้านข้างเสียไป หรือลานสายตาแคบลง ควรรีบพบจักษุแพทย์

เพื่อรับการตรวจว่ามีจอประสาทตาฉีกขาด หรือ หลุดลอกหรือไม่

ควรทำอย่างไรเมื่อมี Floater

โดยปกติ คนที่มี floater จะมีการเห็น ชัดเจนปกติ โดยความรู้สึกที่มีเงาดำลอยไปมา จะค่อยๆ ลดลงไปเองเมื่อเวลาผ่านไป และ ก่อให้เกิดความรำคาญน้อยลง เนื่องจาก ร่างกายเรามีกลไกปรับตัวให้มองเห็นเงาดำ ลดลงภายหลังได้ แม้ว่าในบางคนอาจยังรู้สึก ได้เป็นปีหรือนานกว่านั้น แต่ถ้ามี Floater ใหม่ เกิดขึ้น ก็ควรได้รับการตรวจจากจักษุแพทย์ ทันที

ส่วนการผ่าตัดเพื่อเอา floater ออก เป็นสิ่งที่ไม่จำเป็น และในปัจจุบัน ยังไม่มี วิตามินหรือยาที่ช่วยให้ floater หายไป



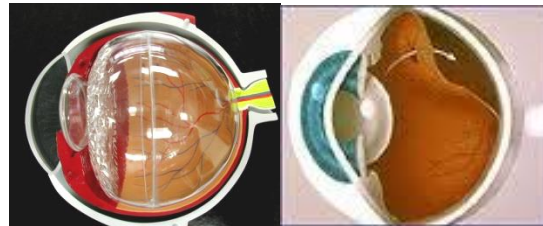
ทำไมถึงมี Flashing

ในขณะที่น้ำวุ้นลูกตาหดตัว และแยกตัว ออกจากจอประสาทตาที่ผนังลูกตา จะเกิดการ ดึงรั้ง ซึ่งกระตุ้นสัญญาณรับภาพที่จอประสาท ตา ทำให้รู้สึกเหมือนมีแสงไฟเกิดขึ้นในตา ซึ่ง อาจรู้สึกเป็น ๆ หาย ๆ อยู่ได้หลายสัปดาห์ หรือเป็นเดือน อาการรู้สึกถึงแสงไฟในตา หรือ flashing นี้ พบได้ เมื่อเรามีอายุมากขึ้น ซึ่งถ้า

เกิดขึ้นเมื่อไหร่ ก็ควรไปพบจักษุแพทย์ เพื่อ ตรวจดูว่า มีจอประสาทตาฉีกขาด หรือไม่

การตรวจจอประสาทตา (Retinal Examination)

เมื่อผู้ป่วยมีอาการ floater หรือ flashing มาตรวจจะได้รับการหยอดยาขยาย ม่านตา เพื่อให้สามารถตรวจน้ำวุ้นตา และจอ ประสาทตาได้อย่างละเอียดด้วยกล้องตรวจ ซึ่งเป็นกระบวนการที่ไม่เจ็บปวด แต่อาจแสบ ตาจากแสงที่ผ่านรูม่านตาระหว่างการตรวจ และเนื่องจากม่านตาถูกขยาย จะทำให้เกิด อาการพร่ามัวไปหลายชั่วโมงหลังการตรวจ คนไข้จึงควรมีบุคคลที่จะช่วยพากลับบ้านด้วย Floater อาจเป็นอาการหนึ่งของจอ ประสาทตาฉีกขาด ซึ่งต้องได้รับการรักษา ไม่เช่นนั้นอาจมีจอประสาทตาหลุดลอกตามมา ภายหลังได้



ผู้ป่วยควรได้รับการตรวจตาตามนัดทุก ครั้งโดยจักษุแพทย์ และมาพบแพทย์ก่อนหาก พบว่ามี floater เกิดขึ้นใหม่ หรือจำนวนมาก ขึ้น หรือมี flashing เกิดขึ้น



“อาการมองเห็นเงาดำลอยไปมา และแสงวาบคล้ายแสงแฟลช”

ศูนย์ตาธรรมศาสตร์. สาขาวิชาจักษุวิทยา

คณะแพทยศาสตร์ มหาวิทยาลัยธรรมศาสตร์

