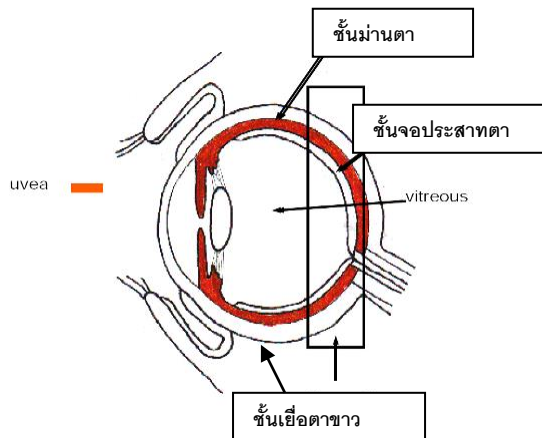


มารู้จักโรคม่านตาอักเสบกันเถอะ ....

โรคม่านตาอักเสบคืออะไร?

ดวงตามีลักษณะรูปร่างคล้ายกับลูกเทนนิส ประกอบด้วยเนื้อเยื่อ 3 ชั้นห่อหุ้มโดยรอบ ภายในมีน้ำหล่อเลี้ยงลูกตา (aqueous humor) และน้ำวุ้นตา (vitreous) บรรจุอยู่

ชั้นในสุดของตาคือชั้นจอประสาทตา มีหน้าที่ในการรับแสงและการมองเห็น ชั้นกลางคือ ชั้นม่านตา และชั้นนอกสุดคือชั้นเยื่อตาขาว ซึ่งโรคม่านตาอักเสบนี้ก็คือ โรคที่มีการอักเสบของชั้นม่านตา นั่นเอง



ชั้นม่านตาสำคัญอย่างไร?

เนื่องจากชั้นม่านตานี้ประกอบไปด้วย เส้นเลือดมากมาย ทั้งเส้นเลือดแดงดำ และเส้นเลือดฝอย เพื่อใช้ในการขนส่งสารอาหาร และสารอื่นๆ มาที่ตา โดยเฉพาะ ชั้นจอตา ดังนั้นหากมีการอักเสบที่ชั้นม่านตานี้ อาจส่งผลกระทบต่อการมองเห็นได้

โรคม่านตาอักเสบมีอาการอย่างไร?

อาการที่อาจแสดงถึงโรคนี้ได้แก่

- แพ้แสง, สู้แสงไม่ได้
- มองภาพเบลอ
- ปวดตา
- เห็นจุดดำลอยไปมา
- ตาแดง

โดยโรคม่านตาอักเสบนี้ในระยะแรกจะมาด้วยตาแดงและมีอาการปวดโดยจับพับัน หรืออาจมาด้วยอาการตามัวโดยที่ไม่มีอาการปวดตาก็ได้

โรคม่านตาอักเสบเกิดจากอะไร?

มีหลายสาเหตุ ได้แก่

- การติดเชื้อ ไวรัส แบคทีเรีย หรือติดเชื้อปรสิต
- เกิดร่วมกับโรคอื่นของร่างกายเช่น ข้ออักเสบ ลำไส้อักเสบ หรือโรคมุมิคุ้มกันต่อต้านตัวเอง
- อุบัติเหตุที่ตา
- สูบบุหรี่
- ไม่ทราบสาเหตุ

โรคม่านตาอักเสบวินิจฉัยอย่างไร?

- ตรวจตาโดยจักษุแพทย์
- ตรวจทางห้องปฏิบัติการ เช่น ตรวจเลือด เอกซเรย์ปอด หรือการตรวจจลอบทางผิวหนัง เพื่อหาสาเหตุของโรคม่านตาอักเสบ

## โรคม่านตาอักเสบรักษาอย่างไร ?

โรคม่านตาอักเสบเป็นโรคที่นับว่ารุนแรงและก่อให้เกิดปัญหาต่อการมองเห็นได้ ดังนั้นควรจะได้รับ การรักษาทันทีเมื่อได้รับการวินิจฉัยโรคแล้ว โดยการ รักษา ประกอบด้วย

- การใช้ยาหยอด ในกลุ่ม สเตียรอยด์ หรือกลุ่ม ขยายม่านตา เพื่อลดการอักเสบ
- ยากินกลุ่ม สเตียรอยด์ หากมีการอักเสบของ ม่านตาที่รุนแรง

## โรคม่านตาอักเสบมีภาวะแทรกซ้อนอะไรได้บ้าง?

- โรคต้อหิน
- โรคต้อกระจก
- เกิดเส้นเลือดงอกใหม่ในลูกตา มีผลทำให้เกิด เลือดออกในตาได้
- มีการทำลายจอประสาทตา หรือเกิดจอ ประสาทตาลอกได้

ที่มา: American Academy of Ophthalmology

# โรคม่านตาอักเสบ