

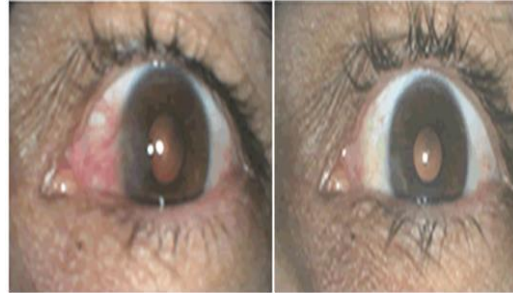
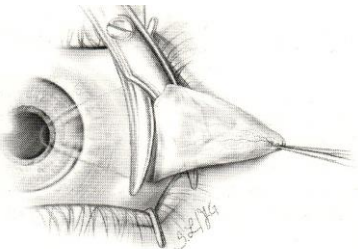
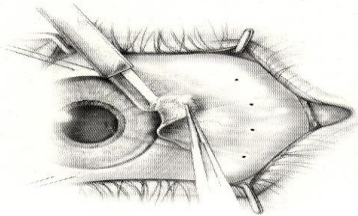
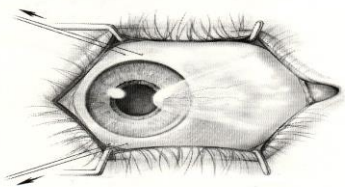
การผ่าตัดรักษาต้อเนื้อ

- ข้อบ่งชี้

1. อักเสบแดงบ่อย ใช้น้ำไม่ดีขึ้น
2. บังการมองเห็น สายตาเอียง

วิธีผ่าตัด มี 2 วิธี ได้แก่

- ลอกออกธรรมดา
- ลอกแล้วเย็บปิดด้วยเยื่อぶตาหรือเยื่อรก



รูปแสดง ต้อเนื้อ ก่อนและหลังการผ่าตัด

ต้อเนื้อ ผ่าตัดแล้วกลับเป็นซ้ำได้หรือไม่

ต้อเนื้อ ถึงแม้ผ่าตัดให้หายแล้วแต่ถ้ายังสัมผัสสิ่ง
ที่ทำให้เกิดการระคายเคืองเยื่อぶตาอยู่เรื่อยๆ ก็มี
โอกาสกลับเป็นซ้ำได้ใหม่ ดังนั้นควรมีวิธีดูแล
ป้องกัน ดังนี้

- หลีกเลี่ยงการสัมผัสลม แดด บ่อยๆ
- การใส่แว่นกันแดด กันลม



ต้อลม ต้อเนื้อ

“เป็นอาการเสื่อมของเยื่อぶตา “



ต้อเนื้อ (Pterygium) และ ต้อลม (Pingecular)
มีลักษณะเป็นตุ่มนูนหรือแผ่นเนื้อที่บริเวณเยื่อ
ตาขาว ต้อเนื้อและต้อลมไม่ใช่เนื้องอก แต่เป็น
การเสื่อมของเยื่อぶตาขาวจากการระคายเคือง
เนื่องจากถูกกระตุ้นด้วยแสงแดด ลมหรือฝุ่น

ต้อลม ต้อเนื้อ ต่างกันอย่างไร

ต้อลม

มีลักษณะเยื่อตาหนาขึ้น สีขาวเหลือง ไม่ลามเข้าตาดำ ดังรูป



ต้อเนื้อ

มีลักษณะเยื่อตาหนาขึ้นเป็นแผ่นรูปสามเหลี่ยม สีแดงๆคล้ายเนื้อ ต่างกับต้อลมเพราะลามเข้าในตาดำได้ดังรูป



สาเหตุของ ต้อลม ต้อเนื้อ

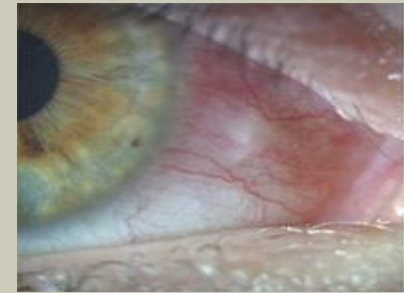
เกิดจากเยื่อตาระคายเคืองจากการสัมผัสแสงยูวี ฝุ่น ลม เป็นประจำ



ทราบได้อย่างไรว่าเป็นต้อลม ต้อเนื้อ

ผู้ป่วยส่วนมากมักไม่มีอาการ แต่ในผู้ป่วยที่มีอาการที่พบได้จะมีตั้งแต่

- ตาแดง ระคายเคือง เมื่ออักเสบ
- แสบตา น้ำตาไหล คันตา ตาแห้ง
- อาจบังการมองเห็น กรณีต้อเนื้อมีขนาดใหญ่มาก ลามเข้าตาดำทำให้มีสายตาเอียง



รูปแสดง ต้อลมอักเสบแดง



รูปแสดง ต้อเนื้ออักเสบแดง

การรักษา ต้อลม ต้อเนื้อ

1. น้ำตาเทียมหรือยาหยอดลดการระคายเคืองอักเสบเช่น กลุ่มแอนตี้ฮิสตามีน
2. การผ่าตัดลอกต้อเนื้อออก