

เห็นหยากไย่
ลอยไปลอยมา

ตาจะบอด
หรือไม่

บ่อยครั้ง ที่เราอาจรู้สึกเหมือนมองเห็นหยากไย่ จุดดำ หรือใยแมงมุมลอยไปมาในตาข้างใดข้างหนึ่งหรือทั้ง 2 ตา สาเหตุเกิดจากการเสื่อมของน้ำวุ้นในลูกตา ทำให้เกิดตะกอนขึ้นในน้ำวุ้นลูกตา ตะกอนเหล่านี้จะลอยไปมาในน้ำวุ้นลูกตา ถ้าลอยมาบังตำแหน่งที่แสงผ่านเข้าตาก็จะทำให้เราเห็นเป็นเงาคลายหยากไย่หรือยุ่งลอยไปมาในตาของเรา สำหรับโรคน้ำวุ้นลูกตาเสื่อมไม่มีอันตรายใดๆ แต่อาจเป็นสาเหตุของจอประสาทตาฉีก ซึ่งอาจทำให้ตาบอดได้

อาการเห็นหยากไย่ลอย เกิดจากสาเหตุใดได้บ้าง

ผู้ที่มีอาการเห็นเงาลอยไปมา อาจเกิดได้จากหลายสาเหตุ เช่น

1. น้ำวุ้นลูกตาเสื่อม ซึ่งเป็นสาเหตุที่พบได้มากที่สุด ไม่ต้องรักษาอะไร แต่ควรตรวจจอบประสาทตาว่ามีจอประสาทตาฉีกขาดหรือไม่ ถ้ามีต้องรักษาโดยการยิงแสงเลเซอร์ เพื่อป้องกันจอบประสาทตาลอก ไม่มียาหยอดให้อาการเห็นหยากไย่หายไป

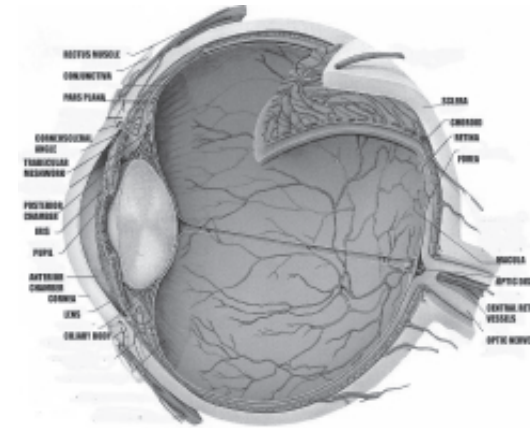
2. เลือดออกในน้ำวุ้นลูกตา จากสาเหตุต่างๆ เช่น โรคเบาหวานจอบประสาทตา รักษาโดยยิงเลเซอร์และรอให้เลือดหายเองก่อน ถ้าไม่หายจะรักษาโดยการผ่าตัด แต่ไม่มียาหยอดให้หายได้

3. การอักเสบในลูกตา รักษาโดยสืบหาสาเหตุของการอักเสบนั้นและรักษา ถ้าเป็นการอักเสบแบบไม่ติดเชื้อ รักษาโดยใช้ยารับประทานและยาหยอดตาจำพวกสเตียรอยด์ แต่เส้นใยพังผืดที่เกิดขึ้นในน้ำวุ้นลูกตาซึ่งทำให้มีอาการเห็นหยากไย่จะไม่มียาหยอดให้หายไปได้

โรคน้ำวุ้นลูกตาเสื่อมเป็นอย่างไร

จะขอทบทวนคร่าวๆ เกี่ยวกับระบบกายวิภาคของลูกตาก่อน โดยดูจากรูปพร้อมไปด้วยจะได้เข้าใจง่ายขึ้น ปกติตาจะมองเห็นได้นั้น แสงจากวัตถุต้องผ่านกระจกตา (cornea) น้ำในช่องลูกตาด้านหน้า (anterior chamber) แก้วตา (lens) น้ำวุ้นลูกตา (vitreous) และจอประสาทตา (retina) ตามลำดับ จากนั้นจะมีสัญญาณกระแสประสาทส่งไปตามเส้นประสาท (optic nerve) เข้าสู่สมองแปลเป็นการรับรู้ภาพวัตถุนั้นๆ

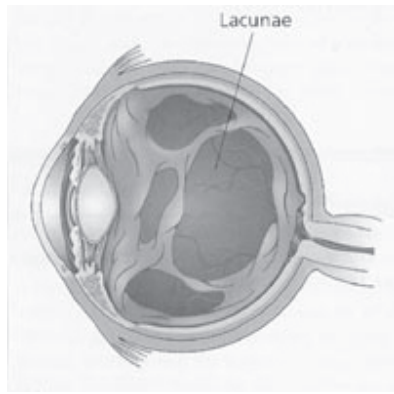
ที่นี้ในบางคนโดยเฉพาะผู้ที่มีอายุมาก (ภาวะนี้พบน้อยกว่า 10% ในคนอายุน้อยกว่า 50 ปี แต่พบได้กว่า 60% ในคนอายุมากกว่า 70 ปี), ผู้ที่มีสายตาสั้นมาก, ผู้หญิง, คนที่ไม่มีเลนส์แก้วตา, มีการอักเสบในลูกตา หรือ



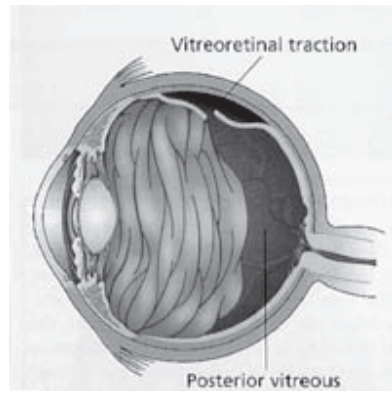
รูปกายวิภาคของลูกตา

เคยมีประวัติการกระแทกที่ตาอย่างรุนแรง จะเกิดการเปลี่ยนแปลงหรือเสื่อมลงในส่วนของน้ำวุ้นลูกตาขึ้นมาได้ โดยจะเริ่มด้วยมีการเปลี่ยนสภาพจากวุ้นเป็นของเหลวในส่วนตรงกลางของน้ำวุ้นลูกตา เกิดการแยกตัวกันของน้ำวุ้นลูกตาและจอประสาทตา ประกอบกับน้ำวุ้นลูกตามีการหดตัวเล็กน้อยทำให้ความหนาแน่นเพิ่มขึ้นเกิดมีเส้นใยของคอลลาเจนที่หนาขึ้นมาได้ เส้นใยเหล่านี้ก็จะลอยไปมาในน้ำวุ้นลูกตา ถ้าลอยมาตำแหน่งที่แสงผ่านเข้าตาก็จะทำให้เราเห็นเป็นเงาค้ำหยากไย่หรือยุ้งลอยไปมาในตาของเรา ซึ่งมักจะเห็นได้ชัดเจนตอนอยู่ในที่สว่าง มองผนังสีขาวหรือก้มลงดื่มน้ำ บางทีเราเข้าใจว่าหยากไย่บังอยู่หน้าตาเรา ลองใช้มือจับก็ไม่พบ

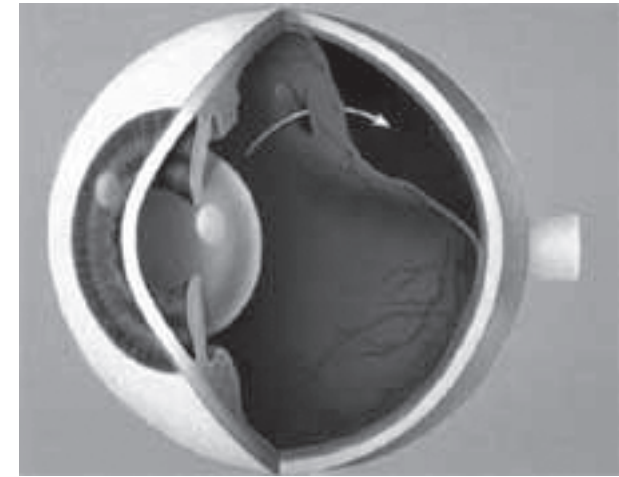
ความสำคัญอยู่ที่ว่า ถ้ามีแค่เงาลอยไปมาก็ไม่เป็นไร ไม่ต้องรักษาอะไรเหมือนตะกอนที่เกิดในแก้วน้ำที่ตั้งไว้หลายสิบปี แค่อันตรายเหล่านี้ลอยมาแนวกลางตาก็บังแสงเข้าตา ถ้าลอยไปอยู่ริมๆ ก็ไม่บังตา แรกๆ อาจรู้สึกรำคาญหน่อย แต่นานๆ ไปเราจะชินมากขึ้น แต่ปัญหามือยู่ในบางคนซึ่งส่วนน้อยไม่ใช่ทุกคน จะเกิดมีจอบประสาทตาฉีกขาดตามมาได้ และอาจมีจอบ



รูปน้ำวุ้นลูกตาเสื่อม



รูปจอประสาทตาฉีกขาด และลอก



รูปน้ำเซาะผ่านรูขาด ทำให้จอประสาทตาลอก

ประสาทตาลอกทำให้ตาบอดตามมา ซึ่งต้องรักษาโดยการผ่าตัดตา ซึ่งแม้รักษาแล้ว ตาก็มักจะไม่เห็นชัดเท่าเดิม

ทำไมโรคนี้ทำให้ตาบอดได้ อาการอะไรแสดงว่าอันตรายแล้ว

ทำไมจึงมีจอประสาทตาลอกได้ก็เนื่องจากน้ำวุ้นลูกตากับจอประสาทตาซึ่งเดิมเคยอยู่ติดกัน บางส่วนก็อยู่ติดกันหลวมๆ บางส่วนก็อยู่ติดกันแน่น โดยเฉพาะแถวขอบของจอประสาทตา ตะกอนในน้ำวุ้นลูกตาอาจไปดึงกระชากจอประสาทตา ซึ่งจะเกิดกระแสสัญญาณไปสมอง ทำให้เรามองเห็นคล้ายมีแสงฟ้าแลบ (flashing) เกิดขึ้นในตาของเราเอง ซึ่งมักสังเกตพบตอนค่ำ หรือตอนเหลือบตา เป็นสัญญาณอันตรายมากยิ่งขึ้น ถ้าจอประสาทตาถูกดึงแรงจนฉีกขาด อาจทำให้มีเลือดออกลอยในน้ำวุ้นลูกตา ก็ทำให้ตามองไม่ชัดมากขึ้น นอกจากนี้ เมื่อมีรูฉีกขาดของจอประสาทตา จะทำให้น้ำในน้ำวุ้นลูกตาไหลผ่านรูฉีกขาดนี้ เซาะให้จอประสาทตาลอกออกจากผนังลูกตา เรียกว่ามี

จอประสาทตาลอก ทำให้ตามัวมาก ต้องรักษาโดยการผ่าตัด ซึ่งแม้รักษาแล้ว การมองเห็นมักไม่ดีเหมือนเดิม ดังนั้นจะเห็นว่าถ้าเราป้องกันไม่ให้เกิดจอประสาทตาลอกได้ก็จะเป็นดีที่สุด

ถ้ามีอาการเห็นหยากใยลอยหรือเห็นฟ้าแลบ ต้องทำอะไร

เนื่องจากเราไม่สามารถรู้ได้ว่า ใครที่มีอาการเห็นหยากใยในตาหรือแสงฟ้าแลบในตาจะมีปัญหาจอประสาทตาฉีกขาดตามมา จักษุแพทย์จึงใช้วิธีนัดมาตรวจจอประสาทตาหลายครั้งเป็นระยะๆ

ในผู้ที่มีการเสื่อมและแยกตัวของน้ำวุ้นลูกตาร่วมกับมีอาการเห็นคล้ายหยากใยหรือฟ้าแลบในตา จะมีจอประสาทตาฉีกขาดร่วมด้วยประมาณ 15% ซึ่งต้องได้รับการรักษาโดยการยิงเลเซอร์ เหมือนการใช้กาวทาซ่อมรูรั่วของวอลล์เปเปอร์ ไม่ให้วอลล์เปเปอร์หลุดออกมาทั้งแผ่น ซึ่งจะทำให้ผู้ป่วยมี



อาการตามัวเหมือนมีม่านบังตาบางบริเวณ หรือบังภาพทั้งหมดของตา

โดยทั่วไปจักษุแพทย์จะตรวจจอประสาทตาผู้ที่มีอาการในครั้งแรกที่มาหา โดยหยอดยาขยายม่านตาซึ่งจะทำให้ตาข้างที่ขยายม่านตามองไม่ชัดชั่วคราวประมาณ 4-6 ชั่วโมง ดังนั้นถ้าไปหาแพทย์ควรพาใครไปด้วยเพื่อช่วยเหลือเราตอนกลับบ้าน ถ้าตรวจแล้วปกติ ไม่พบจอประสาทตาฉีกขาด จักษุแพทย์ก็จะนัดตรวจอีกครั้งใน 4-6 สัปดาห์ต่อไป ถ้าตรวจแล้วปกติอีกก็จะนัดอีกเป็นระยะ แต่ถ้าพบจอประสาทตาฉีกขาดก็จะรักษาโดยการยิงเลเซอร์หรือจี้ความเย็น ทั้งนี้การนัดอาจไม่เหมือนกันทีเดียวแล้วแต่จักษุแพทย์แต่ละท่าน โดยทั่วไปจักษุแพทย์จะอธิบายให้ผู้ป่วยเข้าใจโรค เพื่อให้สบายใจว่าส่วนใหญ่แล้วไม่เป็นปัญหาอะไร ไม่ต้องรักษาอะไร เพราะตะกอนนี้ไม่สามารถล้างออกได้ อาการนี้จะอยู่ไปตลอดได้แต่ไม่อันตราย และมักจะลดลงได้ อาจเพราะความเคยชิน แต่จะมีคนส่วนน้อยที่อาจมีปัญหาจอประสาทตาลอกตามมา โดยทั่วไปสามารถใช้ชีวิตได้ตามปกติ แต่ให้มาตรวจและขยายม่านตาตามแพทย์นัด หรือถ้ามีอาการเห็นหยากไย่หรือแสงฟ้าแลบในตามากขึ้น มีการเปลี่ยนแปลงมากขึ้นหรือตามัวลง ให้รีบมาตรวจก่อนนัด เพราะอาจจะมีปัญหาแทรกซ้อนเกิดขึ้นแล้ว

